



sewing patterns with a vintage twist



LOUISA - ILEANA-NINA

1-10y
kids

www.compagnie-m.com

GIRLS

Omschrijving:

De Louisa-Ileana-Nina remix jurk is een volledig nieuw Compagnie M. patroon dat je kan naaien aan de hand van deze bestaande 3 patronen: Louisa jurk, Ileana jurk en Nina rok voor meisjes. In mijn jurkje voegde ik een extra schouder detail toe. Dit patroondeel kan je gratis op mijn website downloaden. Je moet je bestaande patroondelen van de Louisa aanpassen, maar het is super eenvoudig!

Patronen:

Voor deze nieuwe jurk heb je deze patronen nodig: Louisa, Ileana en Nina voor kids.

Patroonaanpassingen:

Om deze jurk te maken moet je starten van de Louisa patroondelen. De voor- en achterzijde splitsen we eerst in twee. Je kan achteraan met een blinde rits werken, maar ik koos voor knoopjes. In deze gedetailleerde handleiding toon ik je, hoe je de patroondelen moet aanpassen. Start hiervoor van het patroon ZONDER naadwaarde. Het is super eenvoudig, dus laat de tekeningen je niet afschrikken. Ik geef liever te veel info, dan te weinig! Het neemt enkel 10 minuten in beslag om de patroondelen aan te passen en je hebt uiteindelijk een volledig nieuw patroon!

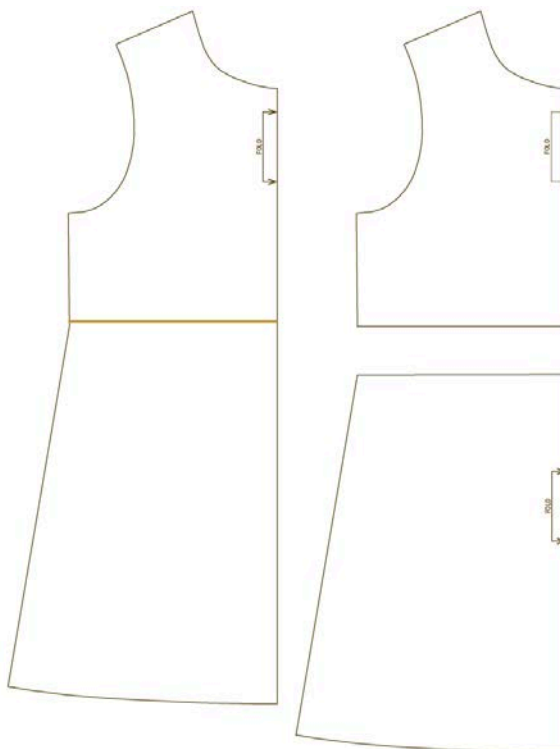
Dit zijn de patroondelen die we aanpassen:

LOUISA:

- #4: voering voorzijde
- #5: achterzijde in één deel

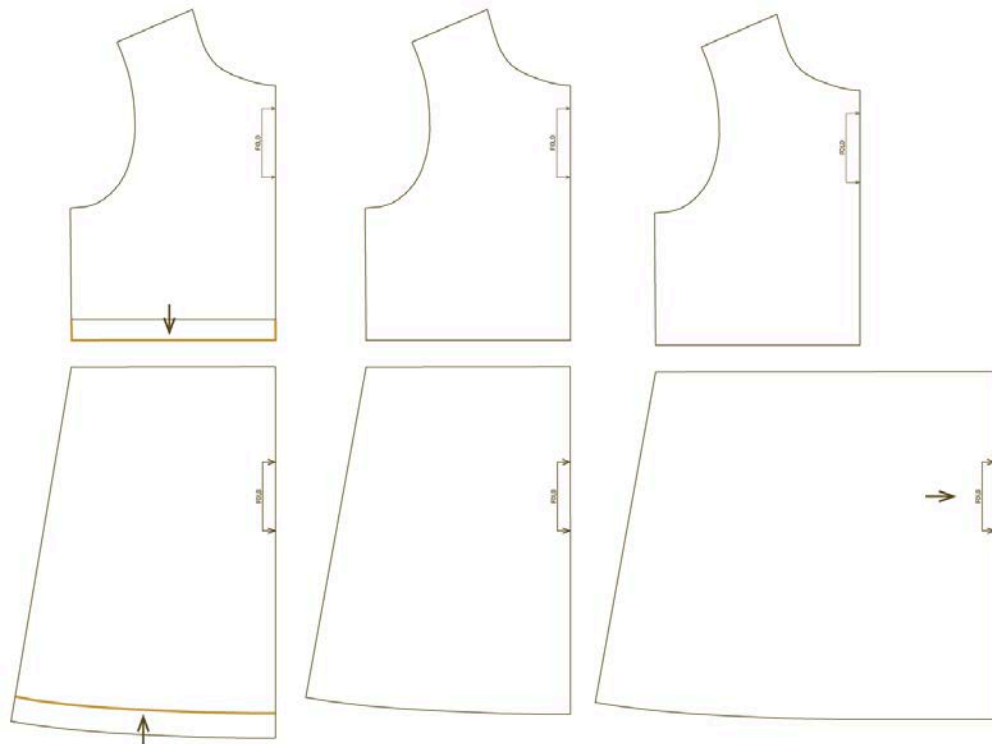
Voorzijde

1. Splits de voorzijde van de Louisa in twee zoals je hieronder kan zien. **VOETNOOT:** start niet van het patroondeel 'voorzijde', maar van de 'voering voorzijde'.



2. Pas de lengte van het bovenstukje aan zodat het even lang is als het Ileana bovenlijfje (zonder NW). Pas de lengte van de rok eventueel ook aan. Daarvoor trek je deze extra lengte van het bovenstukje van de rok af. Als je dat wenst, kan je dat helemaal op het einde na een eerste pasbeurt doen.

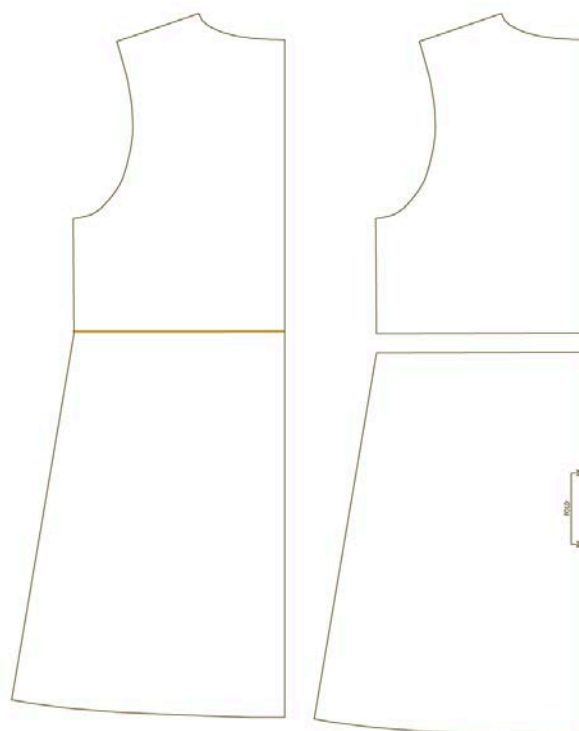
3. Voeg 10cm toe aan de vouwlijn van het rokdeel. (voor alle maten)



Voeg naadwaarde toe. Overal 1cm (behalve aan de zoom: 2cm).

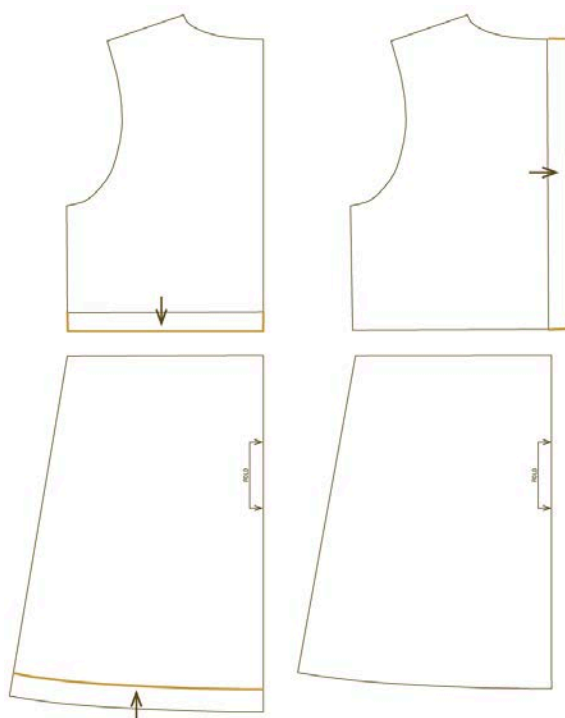
Achterzijde

1. Splits de achterzijde op dezelfde wijze.



2. Ook de lengte aanpassen van zowel het bovenlijfje als de rok, doe je op dezelfde manier.

3. Voeg 1,5cm toe aan de midden achternaad van het bovenlijfje. Dit is voor het knopenpat.
VOETNOOT: als je met een blinde rits wilt werken, moet je deze aanpassing niet doen.



Voeg naadwaarde toe. Overal 1cm (behalve aan de zoom: 2cm).

Patroondelen:

LOUISA:

Buitenstof:

Voorzijde bovenlijfje:

Knip 1 x aan de stofvouw.

Voorzijde rok:

Knip 1 x aan de stofvouw.

Achterzijde bovenlijfje:

Knip 2 x gespiegeld (op dubbele stof)

Achterzijde rok:

Knip 1 x aan de stofvouw

Voering stof:

Voorzijde bovenlijfje:

Knip 1 x aan de stofvouw.

Back bodice:

Cut 2 (right & left)

ILEANA:

Contrasterende stof:

Kort knopenpat (#21):

Knip 1 x aan de stofvouw

NINA:

Driehoekige flap zakjes:

Knip 4 x

Schouderlapjes (je kan dit nieuwe patroondeel gratis op de website downloaden):

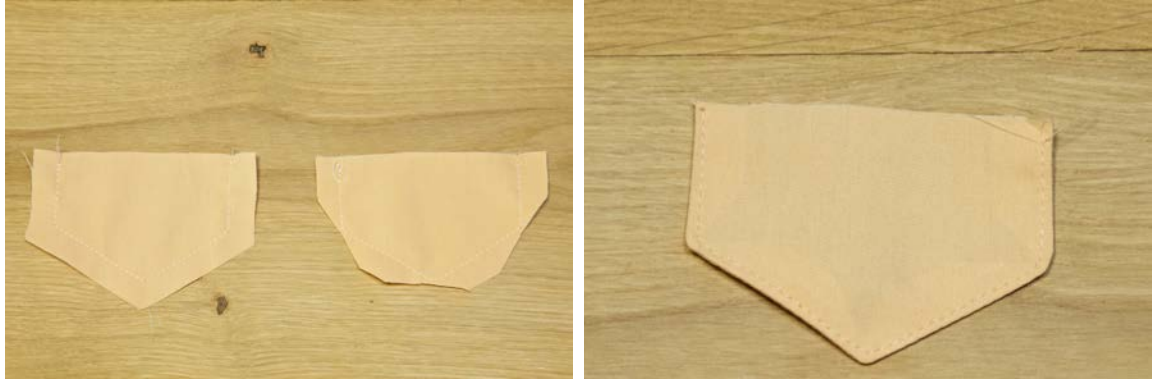
Nieuw patroondeel:

Knip 2 x

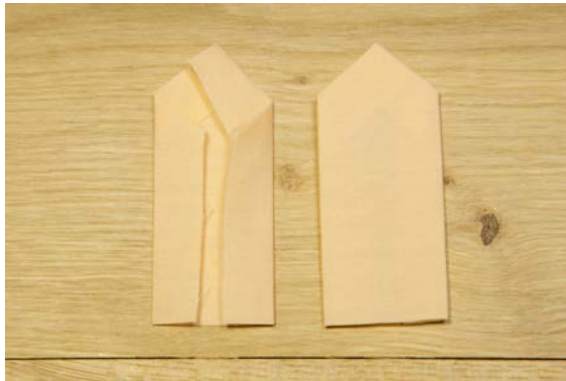
Instructies:

Vorbereidingen:

Naai de valse flapzakjes zoals je in de Nina instructies kan terugvinden. Dit is het resultaat.



Vouw we zijdes van de schouderlapjes 1cm naar binnen zoals je hieronder kan zien. Strijk.

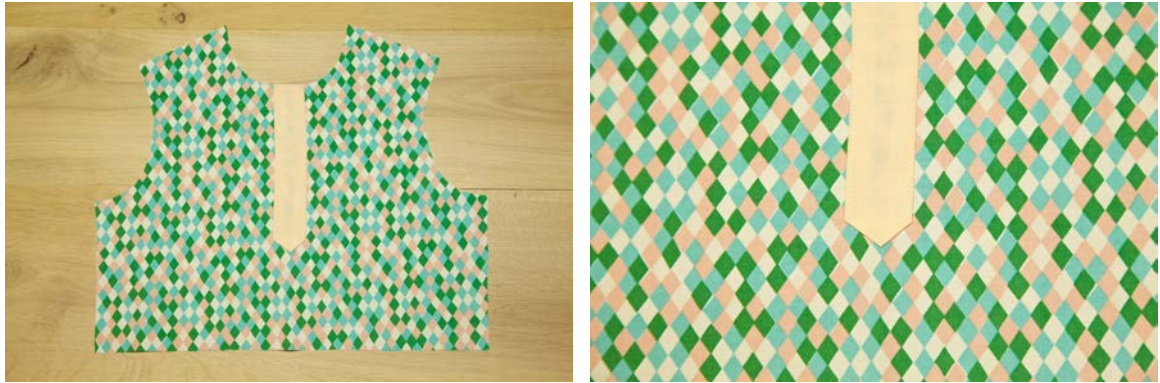


Herhaal deze stap voor het knopenpat. Maar op het einde eenzelfde punt als bij de schouderlapjes.

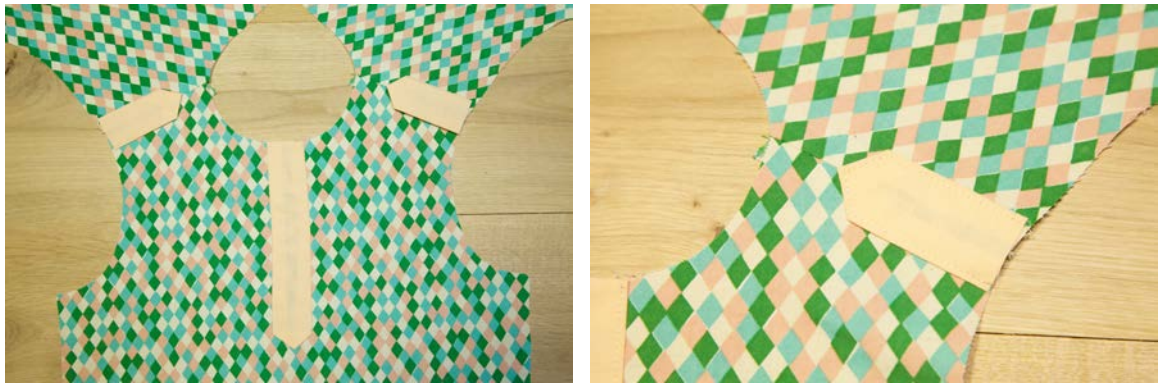


Bovenlijfje:

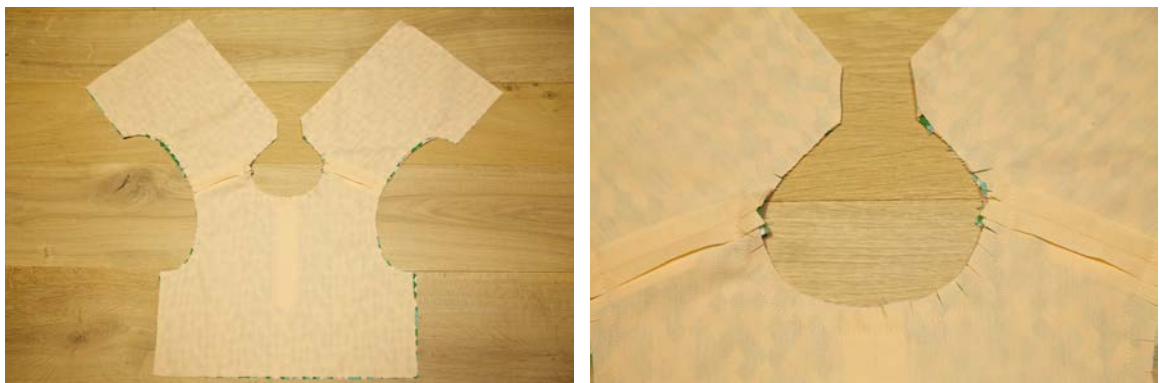
Speld het knopenpat op de voorzijde. Stik rondom vast op 1mm van de rand.



Naai de schouderleden zoals je op pagina 18 van de Ileana jurk instructies kan zien. Voeg de schouderlapjes toe en stik ze op 2mm van de rand rondom vast.



Naai de schouderleden van de voering zoals je in de handleiding van de Ileana jurk kan zien. Speld ROR op de buitenstof. Naai de neklijn en de armsgaten zoals je op pagina 19 van de Ileana handleiding kan zien. Als je een rits gebruikt, laat je de uiteinden van de neklijn open, maar met de knopen naai je de volledige neklijn toe. Voor de knopen, naai je ook meteen de achterleden van het bovenlijfje dicht. Draai in zijn finale positie en strijk.



Sluit de zijnaden zoals je pagina 29 van de Ileana jurk handleiding kan dien.



Rokdeel:

Om de plaats van de springplooiën te bepalen maken we eerst een kleien berekening. Meet de breedte van het bovenlijfje. Deel dit getal door 4. Dit is de afstand van de zijnaad tot de springplooiën. Meet deze en zet een markering op het rokdeel. (Hou 1cm voor de naadwaarde in gedachten: je doet dus eigenlijk deze afstand + 1cm!). De markering geeft het midden van de springplooi aan. Herhaal deze stappen aan de andere kan van het rokdeel.



Speld de valse flapzakjes op de springplooien.



Kijk even na of wat je deed klopt. Leg het bovenlijfje boven de rok. Je zou aan beide uiteinden 1cm moeten over hebben. Deze naadwaarde heb je nodig om het rokdeel toe te naaien.



Sluit de zijnaden van de rok en naai deze vast aan het bovenlijfje zoals je op pagina 34 van de Ileana instructies kan zien. Zoom de jurk om en voeg knoopjes toe indien gewenst.



Deel je remix jurk!

Ziezo!! Goed gedaan. Ik hoop dat je tevreden bent met het resultaat? Ik zou het leuk vinden als je de foto's van je jurk op mijn Flickr groep plaatst. Plan je een blogpost over de remix? Laat het me even weten: marte@compagnie-m.com. Bedankt!